

STOFFE - METERWARE / FABRICS - YARD GOODS

DOLAN® - Für Schirme und Polster

| | |
|--------------------------|---|
| Material: | 100 % Acrylgewebe, spinndüsengefärbt. |
| Eigenschaften: | Hohe Farb- und Lichtechtheit, wetterfest, strapazierfähig, maßstabil, verrottungsbeständig, pflegeleicht, reißfest. |
| Ausrüstung: | Wasser-, öl- und schmutzabweisend imprägniert (Teflon®), zusätzlich fäulnishemmend ausgerüstet. |
| Zu beachten: | Wie bei allen Geweben ist eine absolute Wasserundurchlässigkeit bei starkem oder anhaltendem Regen nicht gewährleistet. |
| Technische Daten: | Reißfestigkeit: Kette, ca. 1325 N/5 cm (nach DIN EN ISO 13934-1) Schuß, ca. 795 N/5cm (nach DIN EN ISO 13934-1) Gewicht: ca. 290 g/m ² Wasserdichtheit: ca. 290 mm Wassersäule (AATCC 127-1998) UV-Schutzfaktor: ca. 40 (helle Farben) - ca. 80 (dunkle Farben) Scheuerprüfung Martindale: 25.000 (DIN EN ISO 12947-2) Stoffbreite: ca. 150 cm |

Generell raten wir zu DOLAN® für den Einsatz im gewerblichen und gastronomischen Bereich. Auch dort, wo extreme Bedingungen (Luftverschmutzung, Meeresklima etc.) zu erwarten sind, empfiehlt sich dieses Material. Des Weiteren sind farbliche Gestaltungsmöglichkeiten mit DOLAN® optimal zu realisieren. Dieses Material findet wahlweise Verwendung bei unseren Schirmen, Polsterauflagen sowie Accessoires.

DOLAN® - For Umbrellas and padding covers

| | |
|------------------------|---|
| Material: | 100% acrylic fabric, spinning jet dyed. |
| Properties: | High colorfastness and light resistance, weatherproof, heavy-duty, resistant to decay, dimensionally stable, easy-care and tear-resistant. |
| Finish: | Teflon® treated against water, oil, staining and mold formation. |
| Note: | As with all woven fabrics, 100% impermeability cannot be guaranteed in continuous or heavy rain. |
| Technical data: | Tear resistance: Warp, approx. 1325 N/5 cm (approx. 2420 ozf/in) (in accordance with DIN EN ISO 13934-1) Weft, approx. 795 N/5 cm (approx. 1450 ozf/in) (in accordance with DIN EN ISO 13934-1) Weight: approx. 290 g/m ² Waterproofing: approx. 290 mm water column (AATCC 127-1998) UV-protection factor: approx. 40 (light colors) - approx. 80 (dark colors) Abrasion resistance: 25.000 (DIN EN ISO 12947-2) Fabric width: approx. 150 cm |

We generally recommend DOLAN® material for commercial and catering applications, as well as under severe environmental conditions, such as heavy air pollution or a maritime climate. DOLAN® also lends itself to special color designs. This material is used for the covers of our umbrellas, upholstery/padding covers and accessories.



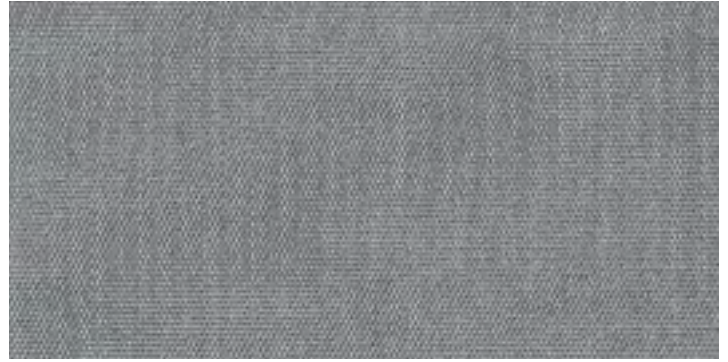
weiß (Nr. 02) / white (No. 02)



natur (Nr. 01) / natural (No. 01)



sand (Nr. 10) / sand (No. 10)



grau (Nr. 28) / grey (No. 28)



taupe (Nr. 83) / taupe (No. 83)



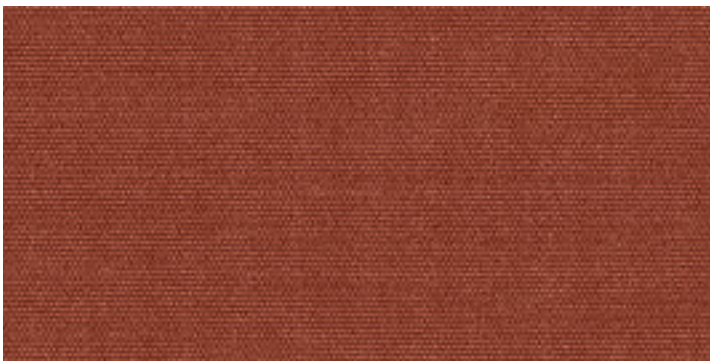
gelb (Nr. 08) / yellow (No. 08)



orange (Nr. 13) / orange (No. 13)



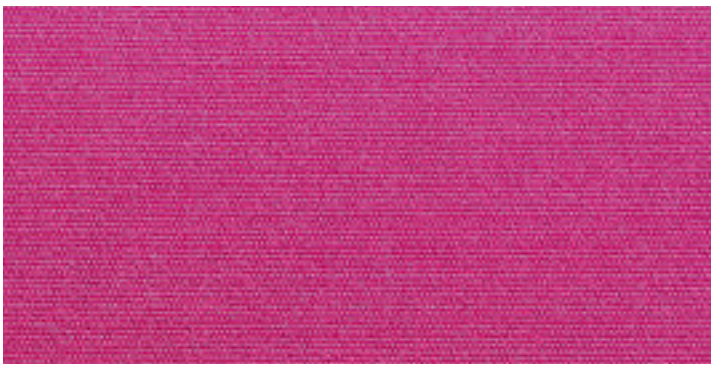
rot (Nr. 03) / red (No. 03)



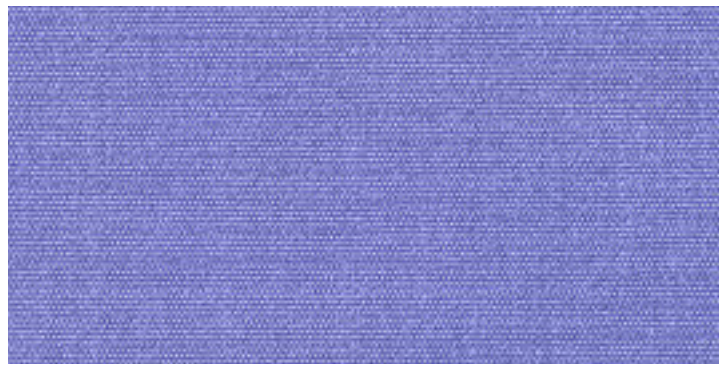
terracotta (Nr. 04) / terracotta (No. 04)



bordeaux (Nr. 07) / burgundy (No. 07)



pink (Nr. 82) / pink (No. 82)



lila (Nr. 81) / lilac (No. 81)



mint (Nr. 14) / mint (No. 14)



apfel (Nr. 15) / apple (No. 15)



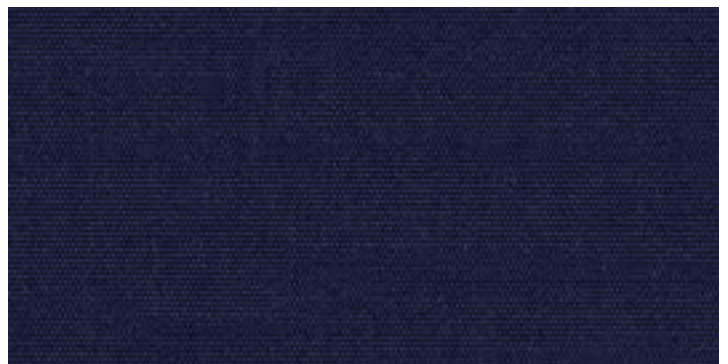
tanne (Nr. 05) / hunting green (No. 05)



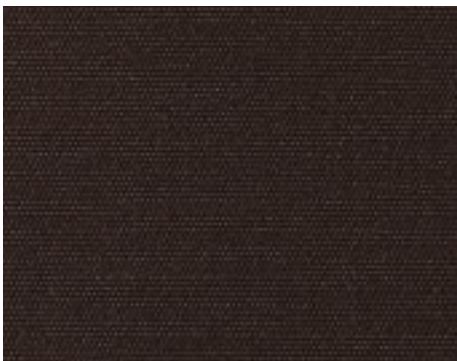
türkis (Nr. 35) / turquoise (No. 35)



taubenblau (Nr. 41) / pigeon blue (No. 41)



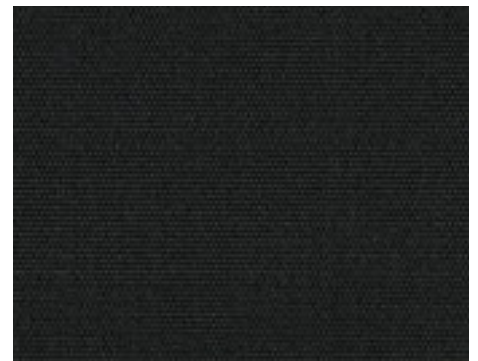
marine (Nr. 06) / navy (No. 06)



mokka (Nr. 80) / mocha (No. 80)

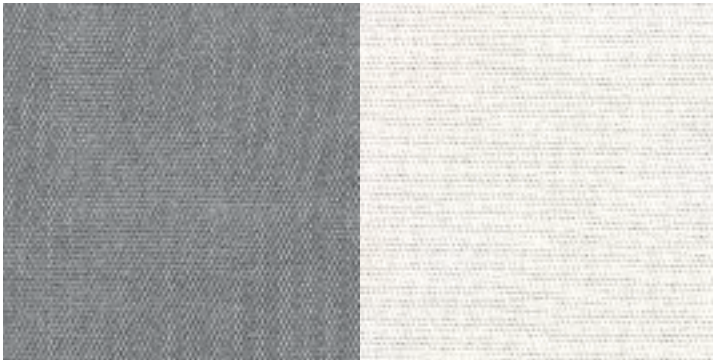


anthrazit (Nr. 42) / anthracite (No. 42)



schwarz (Nr. 09) / black (No. 09)

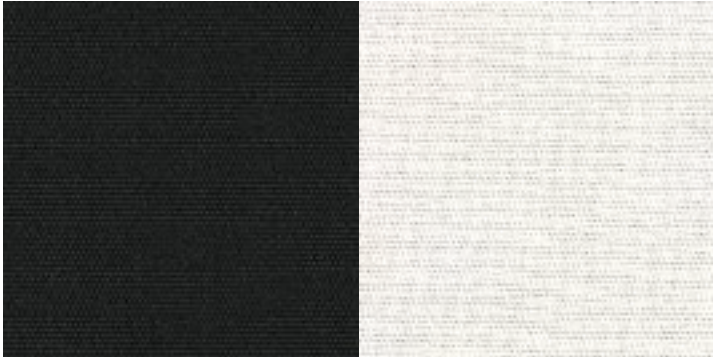
ORIGINALSTREIFENBREITE: JE 8,5 CM / ORIGINAL STRIPE WIDTH: EACH 8.5 CM



Streifen grau-weiß (Nr. 19) / Stripe grey-white (No. 19)



Streifen gelb-weiß (Nr. 18) / Stripe yellow-white (No. 18)



Streifen schwarz-weiß (Nr. 39) / Stripe black-white (Nr. 39)



Streifen apfel-weiß (Nr. 60) / Stripe apple-white (Nr. 60)

ORIGINALSTREIFENBREITE: JE 5 CM / ORIGINAL STRIPE WIDTH: EACH 5 CM



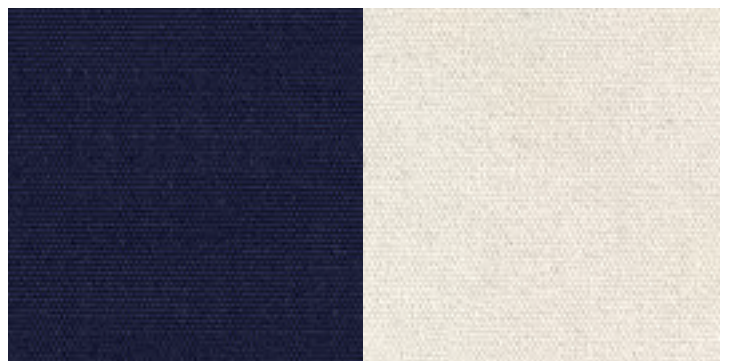
Streifen türkis-weiß (Nr. 36) / Stripe turquoise-white (No. 36)



Streifen bordeaux-natur (Nr. 22) / Stripe burgundy-natural (No. 22)



Streifen tanne-natur (Nr. 20) / Stripe hunting green-natural (No. 20)



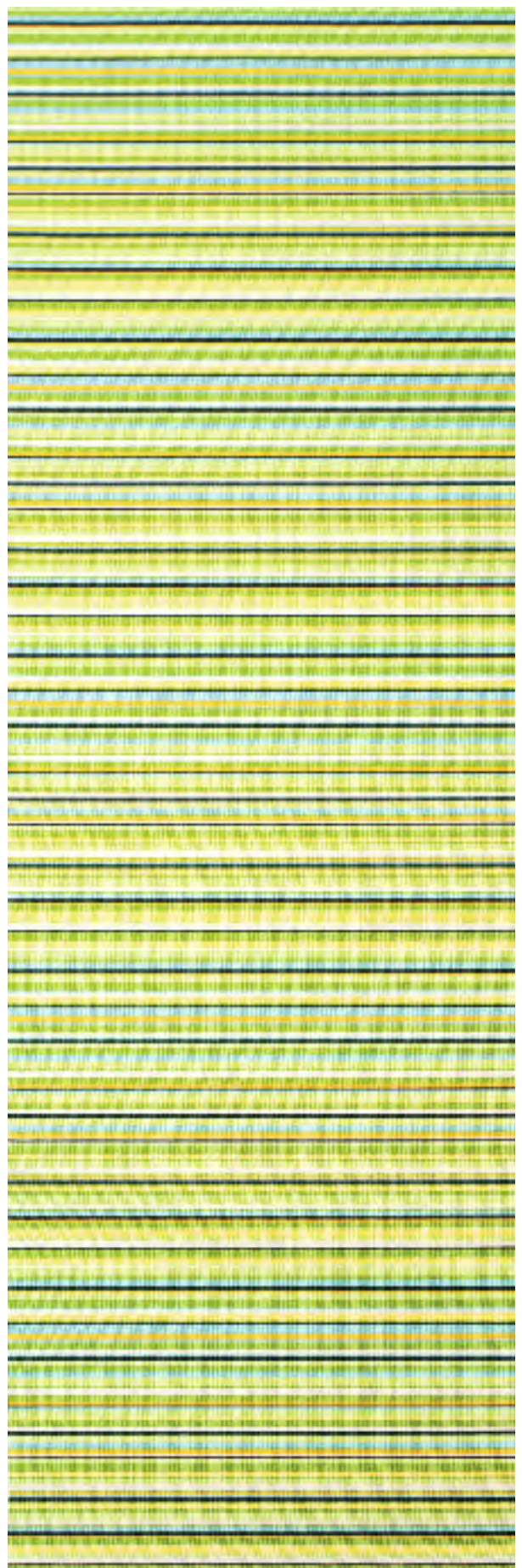
Streifen marine-natur (Nr. 21) / Stripe navy-natural (No. 21)



spring (Nr. 16) / spring (No. 16)



Stoffbreite / Width 150 cm



spring mini (Nr. 17) / spring mini (No. 17)

Achtung: Stoffe ohne Rapport! D.h. die Streifenfolge weicht jeweils voneinander ab! / Please note: The designs have no repeat and are randomly striped.

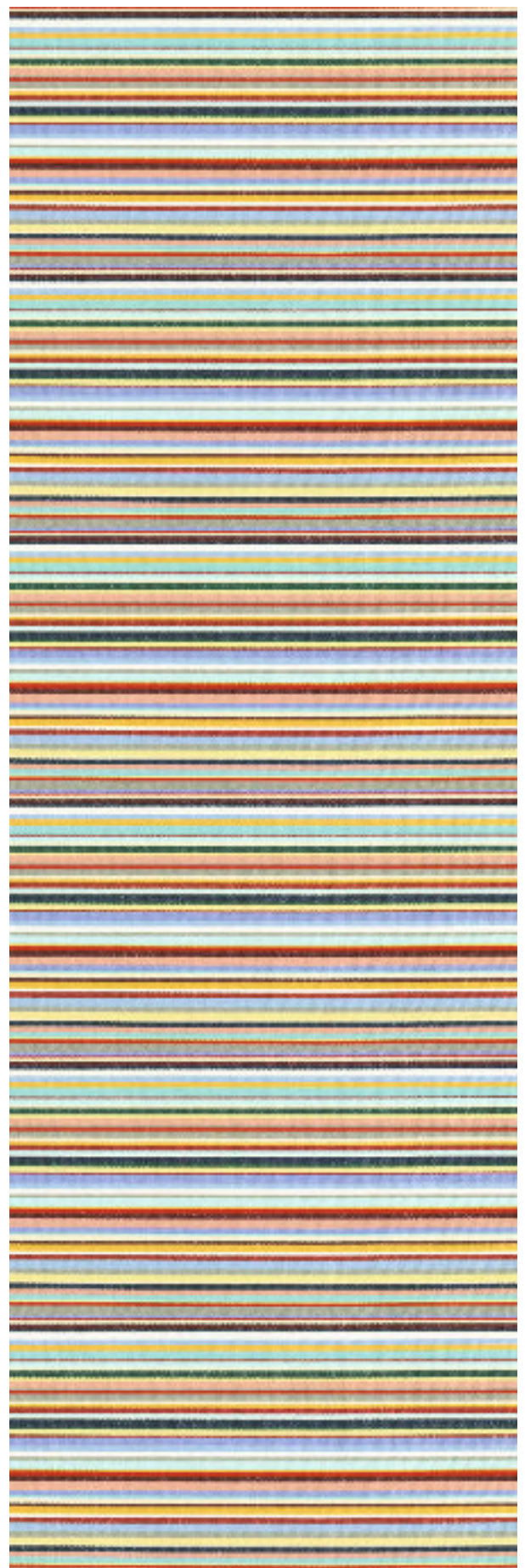
Die hier abgedruckten Farben können aus foto- und drucktechnischen Gründen von den Originalstoffen abweichen. / The printed colors/fabrics may differ slightly from the actual ones for photo- and print technical reasons.



multicolor (Nr. 33) / multicolor (No. 33)



Stoffbreite / Width 150 cm



multicolor mini (Nr. 30) / multicolor mini (No. 30)

Achtung: Stoffe ohne Rapport! D.h. die Streifenfolge weicht jeweils voneinander ab! / Please note: The designs have no repeat and are randomly striped.

Die hier abgedruckten Farben können aus foto- und drucktechnischen Gründen von den Originalstoffen abweichen. / The printed colors/fabrics may differ slightly from the actual ones for photo- and print technical reasons.



sunrise (Nr. 32) / sunrise (No. 32)



Stoffbreite / Width 150 cm



sunrise mini (Nr. 29) / sunrise mini (No. 29)

Achtung: Stoffe ohne Rapport! D.h. die Streifenfolge weicht jeweils voneinander ab! / Please note: The designs have no repeat and are randomly striped.

Die hier abgedruckten Farben können aus foto- und drucktechnischen Gründen von den Originalstoffen abweichen. / The printed colors/fabrics may differ slightly from the actual ones for photo- and print technical reasons.



blue sea (Nr. 31) / blue sea (No. 31)



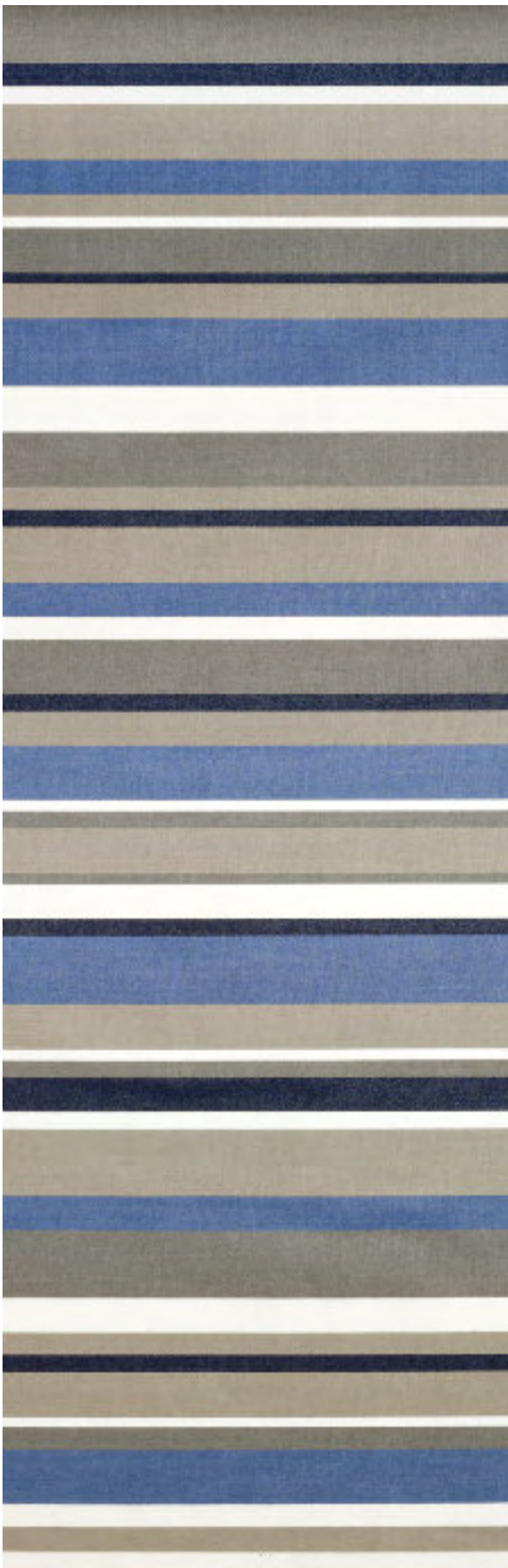
Stoffbreite / Width 150 cm



blue sea mini (Nr. 26) / blue sea mini (No. 26)

Achtung: Stoffe ohne Rapport! D.h. die Streifenfolge weicht jeweils voneinander ab! / Please note: The designs have no repeat and are randomly striped.

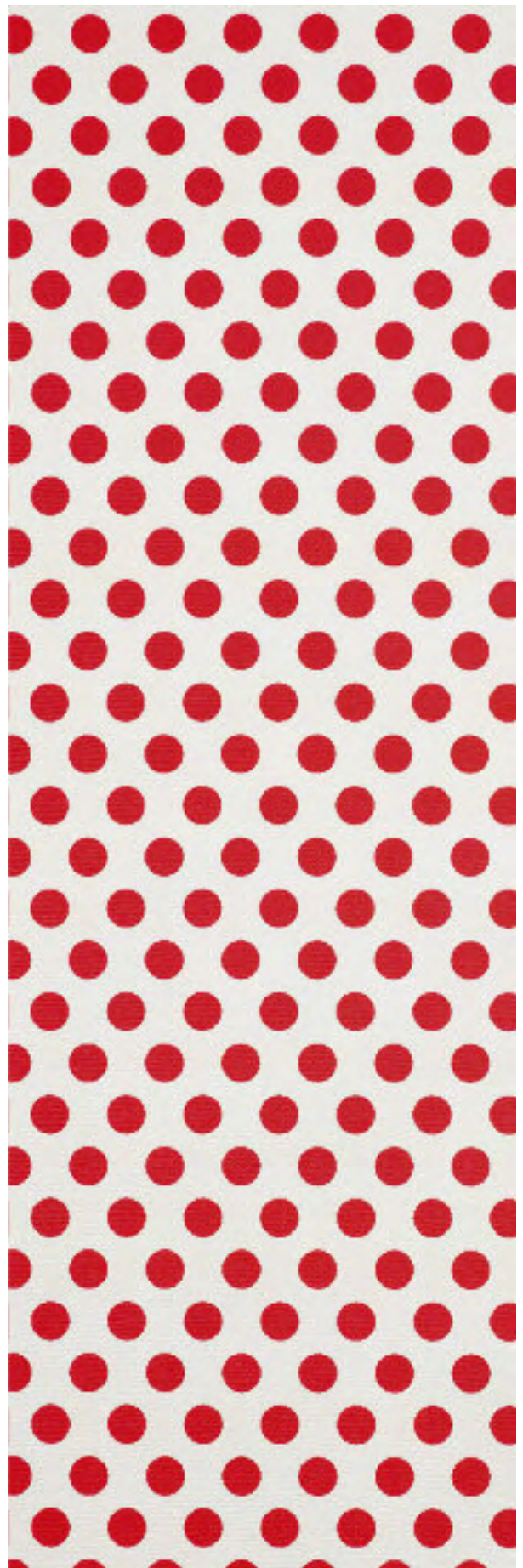
Die hier abgedruckten Farben können aus foto- und drucktechnischen Gründen von den Originalstoffen abweichen. / The printed colors/fabrics may differ slightly from the actual ones for photo- and print technical reasons.



fjord (Nr. 43) / fjord (No. 43)



Stoffbreite / Width 150 cm



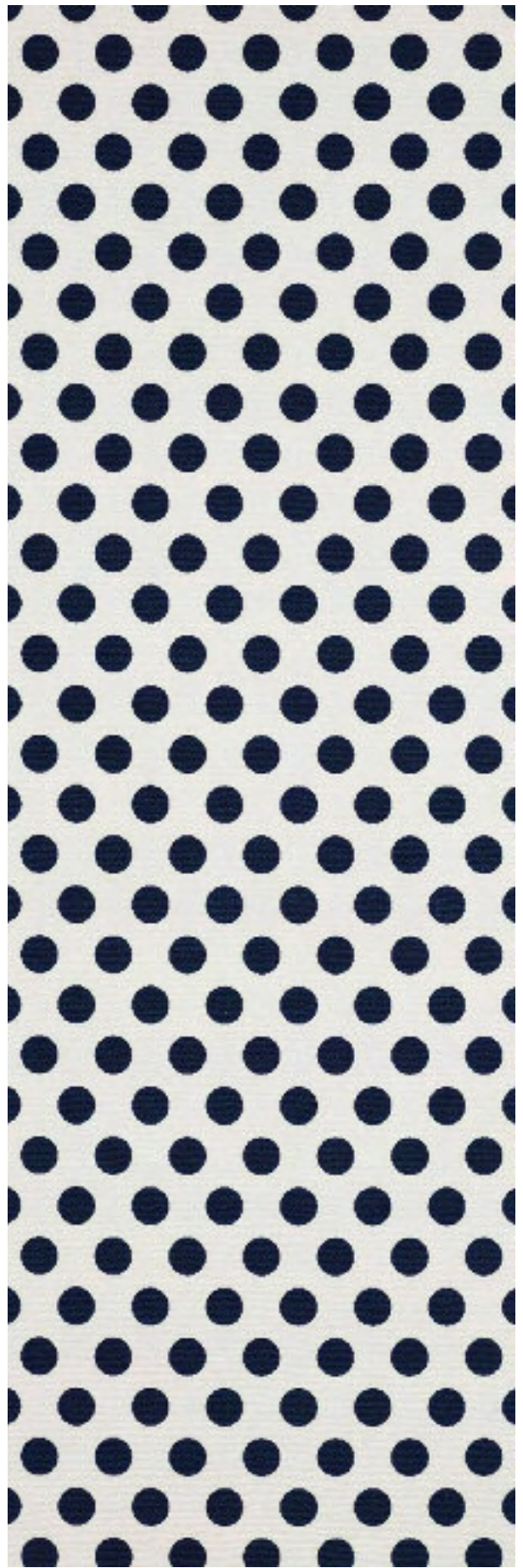
Dots rot (Nr. 73) / dots red (No. 73)

Achtung: Stoff ohne Rapport! D.h. die Streifenfolge weicht jeweils voneinander ab! / Please note: The design have no repeat and are randomly striped.

Die hier abgedruckten Farben können aus foto- und drucktechnischen Gründen von den Originalstoffen abweichen. / The printed colors/fabrics may differ slightly from the actual ones for photo- and print technical reasons.



Dots apfel (Nr. 75) / dots apple (No. 75)



Dots marine (Nr. 76) / dots navy (No. 76)

Stoffbreite / Width 150 cm